

**KEZAKO #15 - 21 janvier 2025**

## **QUELLES ÉVOLUTIONS DE L'ENSEIGNEMENT SUPÉRIEUR ET DU LOGEMENT POUR LES ÉTUDIANTS ?**

Présentation du diagnostic de l'OTLE



## 01

**Accueil par Hervé OLLIVIER,**  
directeur des études et directeur adjoint, Topos.

## 02

**Présentation par Hélène MAUBLANC,**  
responsable thématique Habitat & Populations, Topos

- ☺ Évolution des effectifs et répartition territoriale
- ☺ Zoom sur l'apprentissage
- ☺ Offre de logements dédiées et ses caractéristiques
- ☺ Perspectives d'évolution des effectifs  
et de la programmation de logements dédiés

## 03

**Témoignage de Alexis ALAMEL,**  
enseignant-chercheur en géographie au campus  
des transitions de Caen – Sciences Po Rennes, membre  
de la commission scientifique de labellisation des OTLE

## 04

**Questions / Réponses**

## 05

**Conclusion par Géraldine LORHO,**  
directrice, Topos.

Les observatoires territoriaux du logement des étudiants ont été créés en 2018.

## OBJECTIFS :

- **Comprendre l'évolution des besoins et de l'offre** et leur articulation avec ceux de l'enseignement supérieur et du territoire et les marchés du logement.
- **Échanger, partager les données et se coordonner** entre les collectivités territoriales, les établissements d'enseignement supérieur et les acteurs du logement étudiant.
- Intégrer le **logement des étudiants dans les politiques locales** et la programmation de nouvelles résidences.

**L'OTLE d'Orléans Métropole a été initié en 2020 et est labellisé jusqu'en 2025.**

## 35 OTLE labellisés



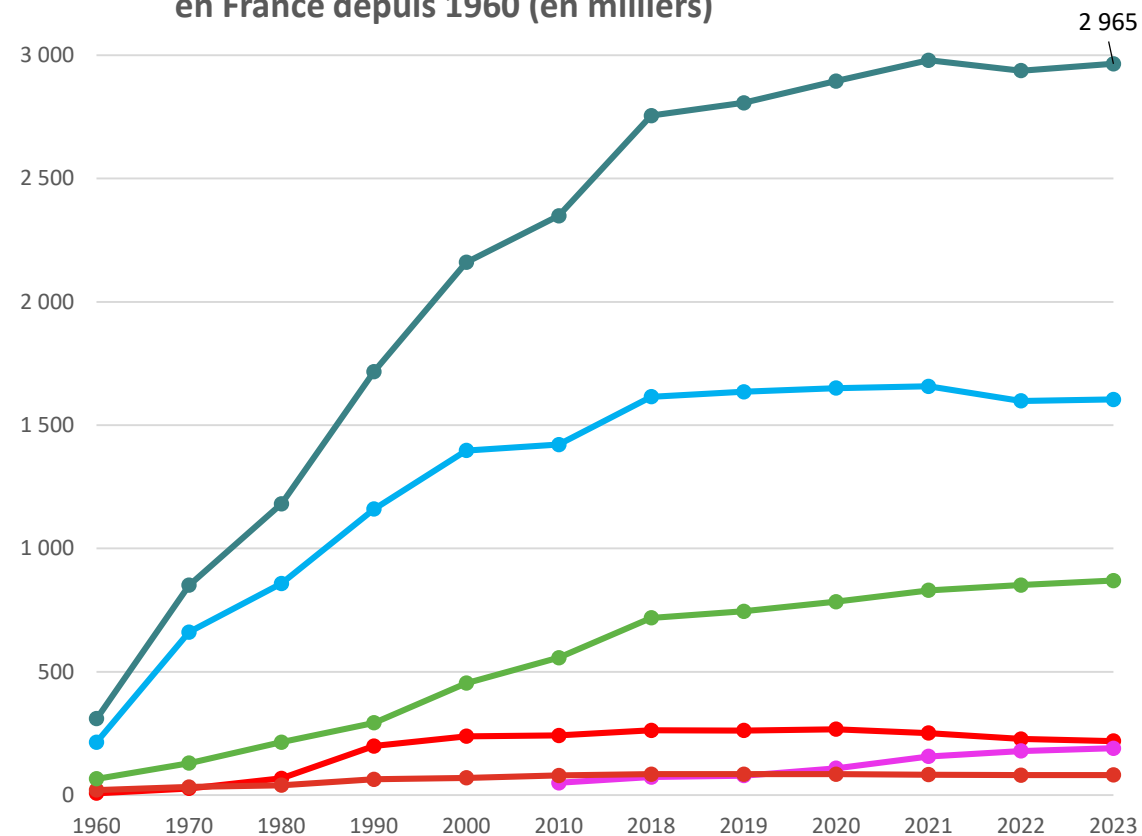
Territoires labellisés dans le cadre de l'Observatoire Territorial du Logement des étudiants en juin 2022  
Périmètres intercommunaux au 1<sup>er</sup> janvier 2022  
SOURCE : FNAU - ADMIN EXPRESS - IGN



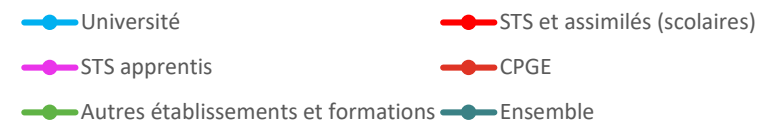
### Des évolutions d'effectifs portées par les CFA et les écoles

- Une croissance nationale qui s'infléchit avec un recul dans les universités.

Étudiants inscrits dans l'enseignement supérieur en France depuis 1960 (en milliers)



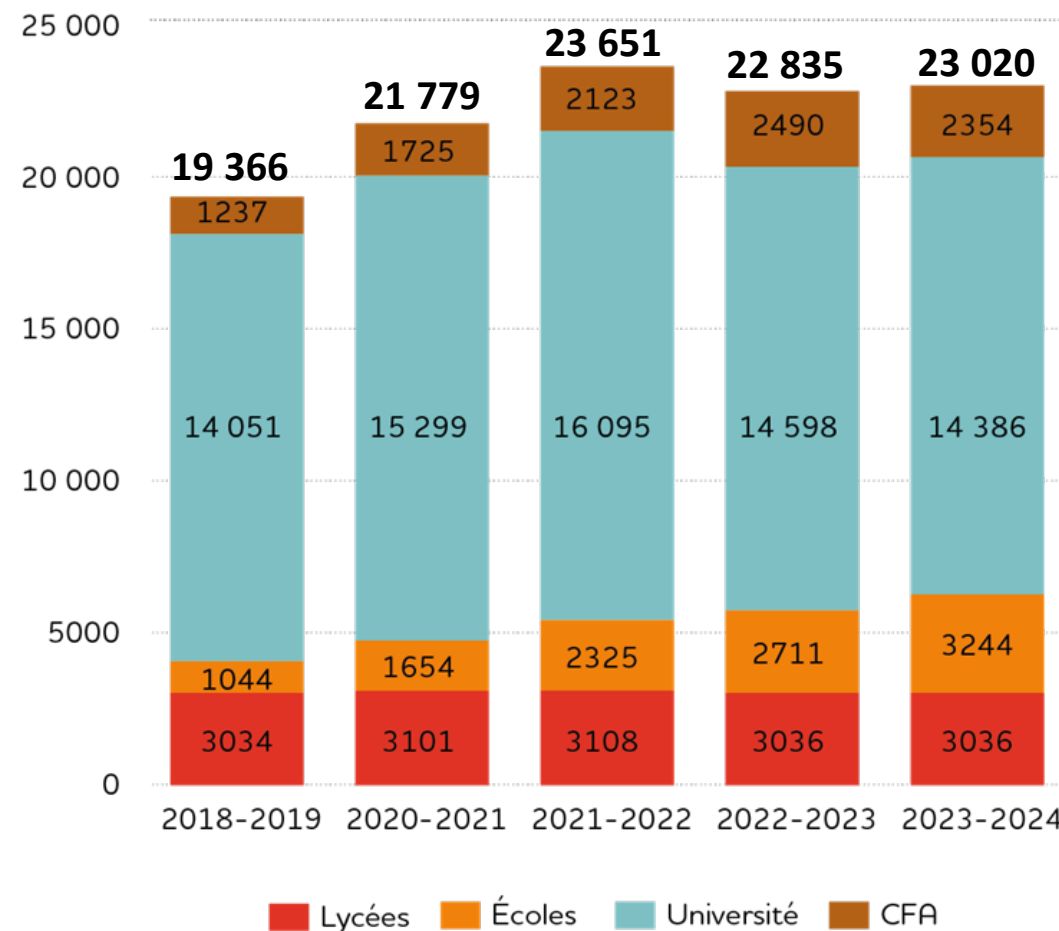
Source : MESR-DGESIP/DGRI-SIES, État de l'Enseignement supérieur, de la Recherche et de l'Innovation en France 2024





### Des évolutions d'effectifs portées par les CFA et les écoles

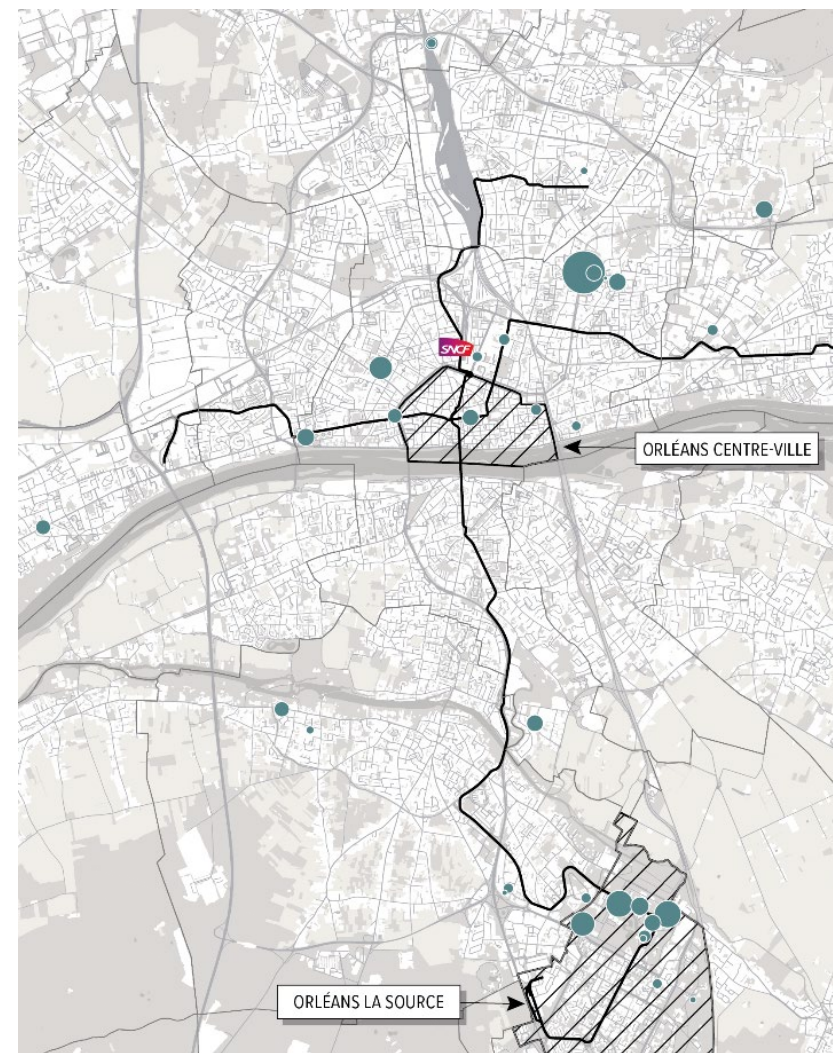
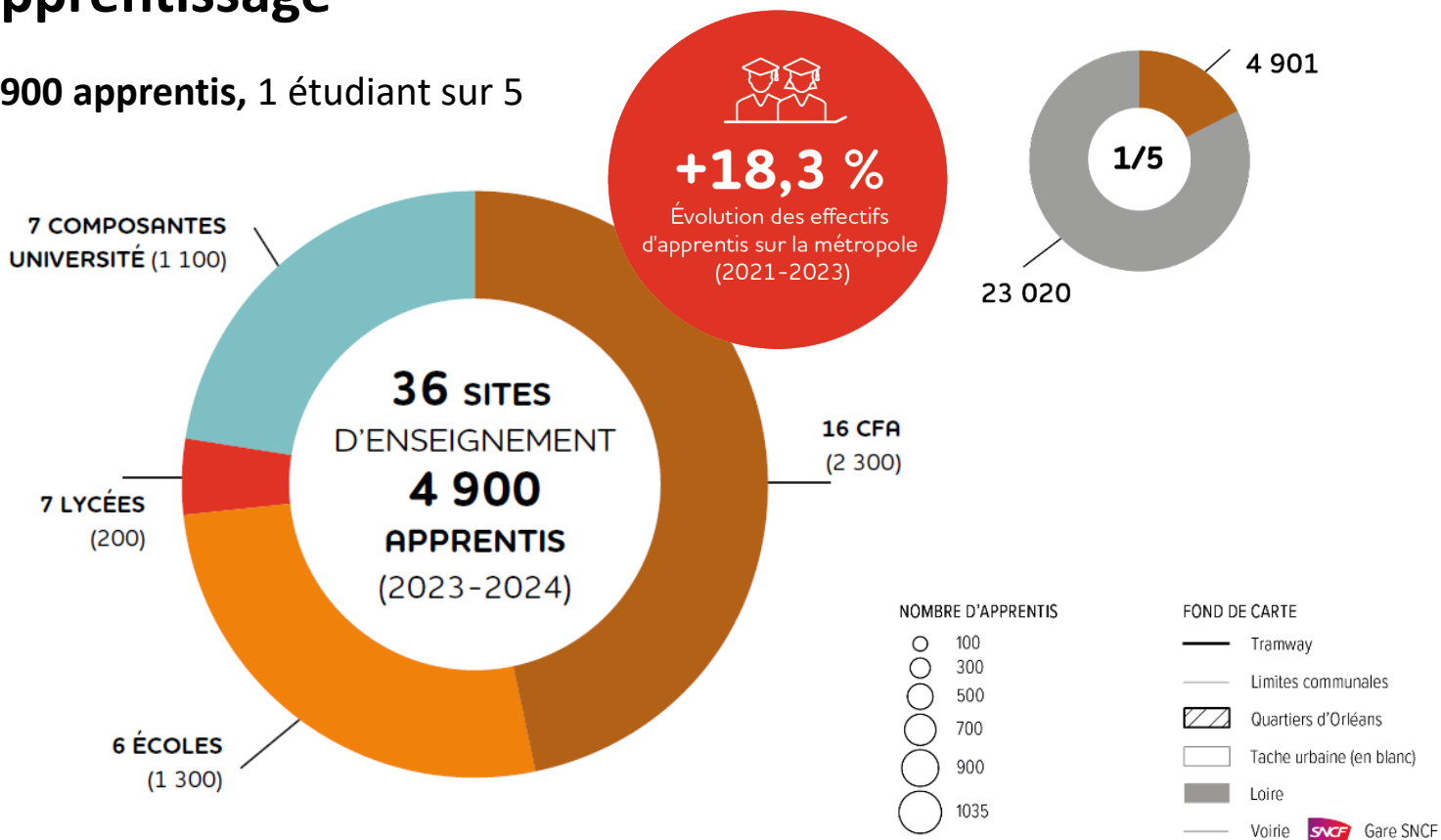
- Effectifs **qui ont triplé** dans les écoles et **doublé** pour les CFA.
- **Un pic pour l'Université** en 2021.  
« Identification d'un objectif plafond de 15 000 étudiants » sur le site d'Orléans.
- **45 établissements** forment 23 000 étudiants post-bac en 2023-2024.



Sources : Enquête établissements Orléans Métropole, Rectorat, Université en lien avec SIES-MESR, Traitement Topos – Effectifs des lycées non disponibles à ce jour pour 2023-2024 : estimation en maintien.

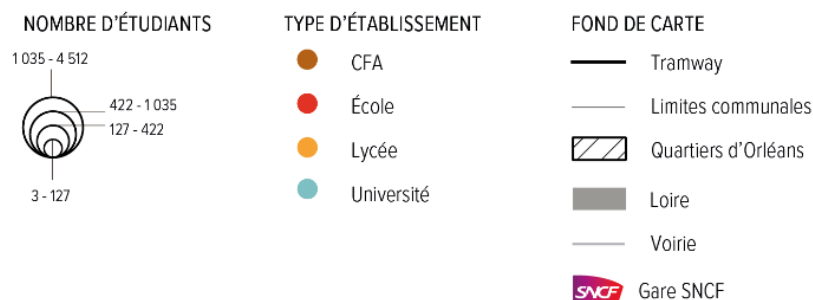
### 1 étudiant sur 5 en apprentissage

4 900 apprentis, 1 étudiant sur 5

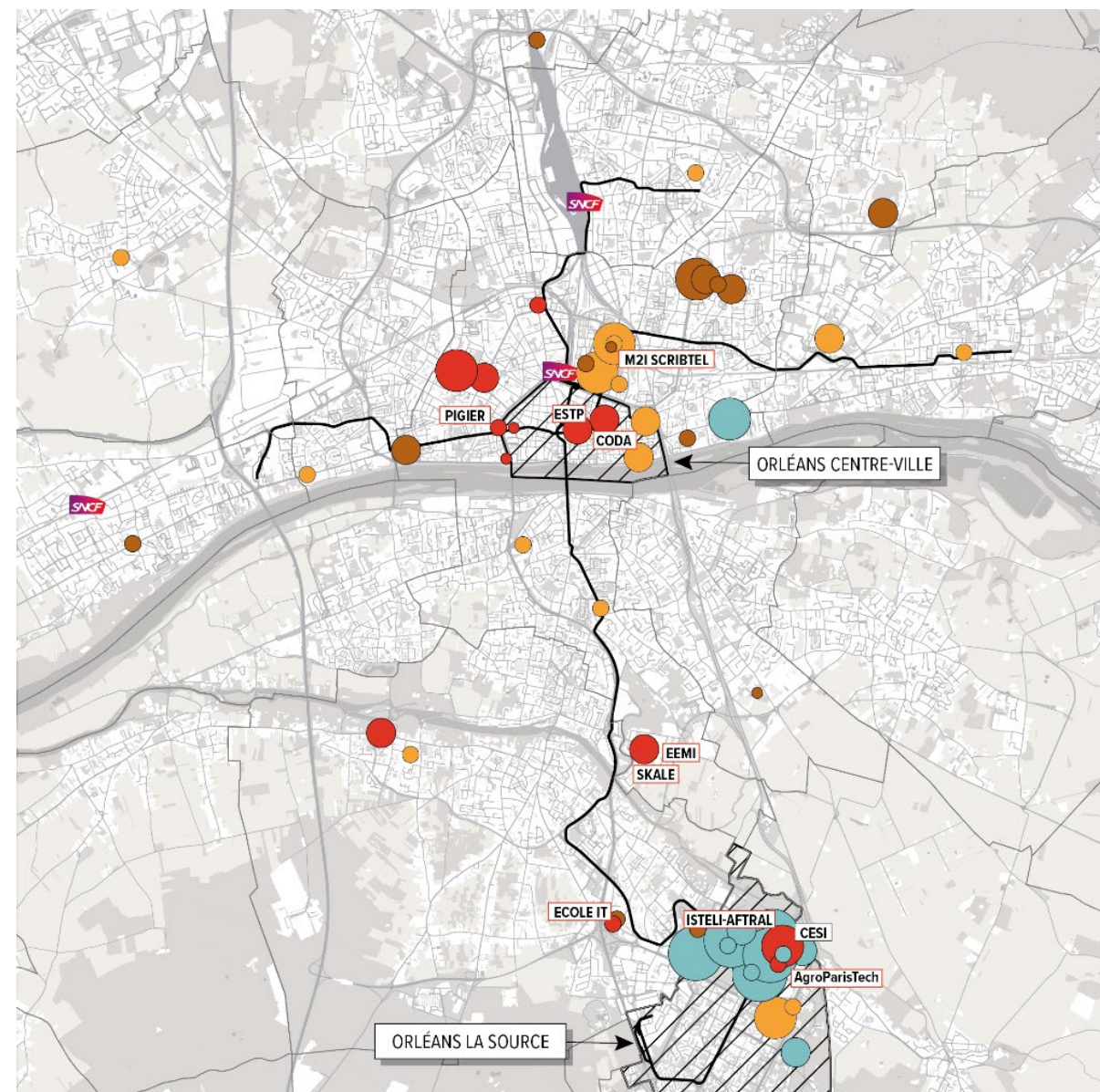


### De nouveaux établissements rééquilibrent l'offre sur le territoire

- 9 établissements accueillis depuis 2020.
- 65 % des étudiants à La Source (contre 70 % en 2020).
- 32 % des effectifs sont d'ores et déjà au nord Loire.
- Accueil des premiers étudiants en médecine (création de la composante à venir).

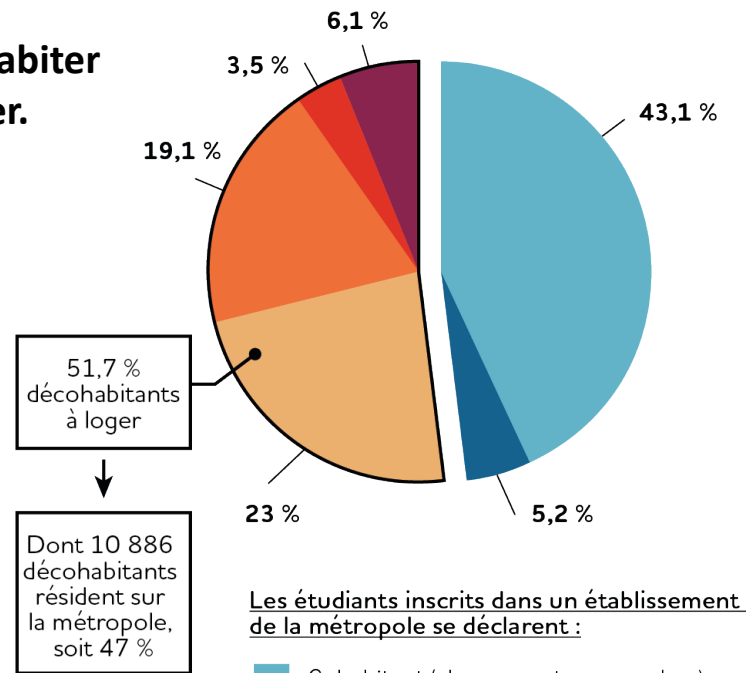


Sources : MESRI et enquête auprès des établissements - Occsol 2020 et BD topo IGN 2023.  
Traitement et exploitation de données : Topos, 2024.



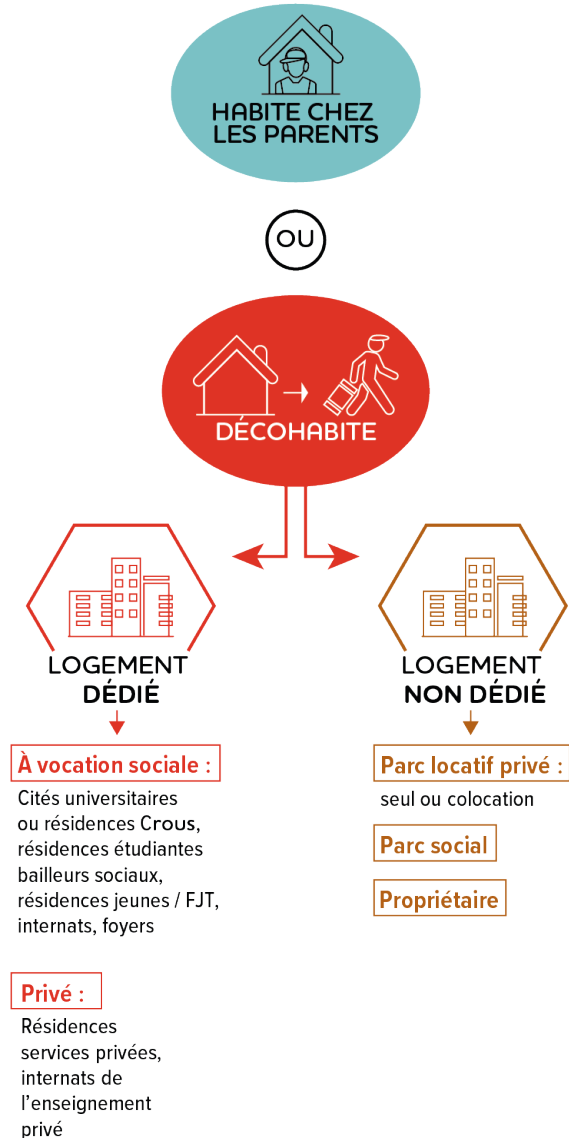
## Un étudiant sur deux à loger

52 % des étudiants déclarent **décohabiter** en 2021, soit 1 étudiant sur 2 à loger.



- Cohabitant (chez parents ou proches)
- Propriétaire
- Locataire (non meublé)
- Locataire (meublé)
- Locataire HLM
- Cité U, internats, foyers (chambres)

Source : RP2021 - Mobsco.







## Une offre de logements dédiés qui évolue peu entre 2020 et 2024

4 500 logements dédiés aux étudiants pour 5 400 places :

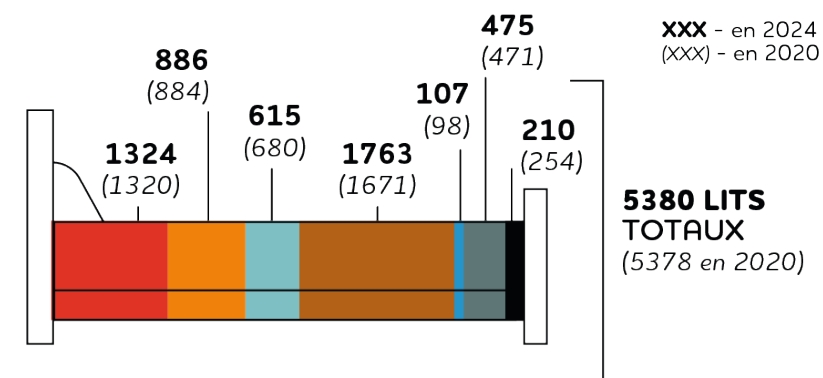
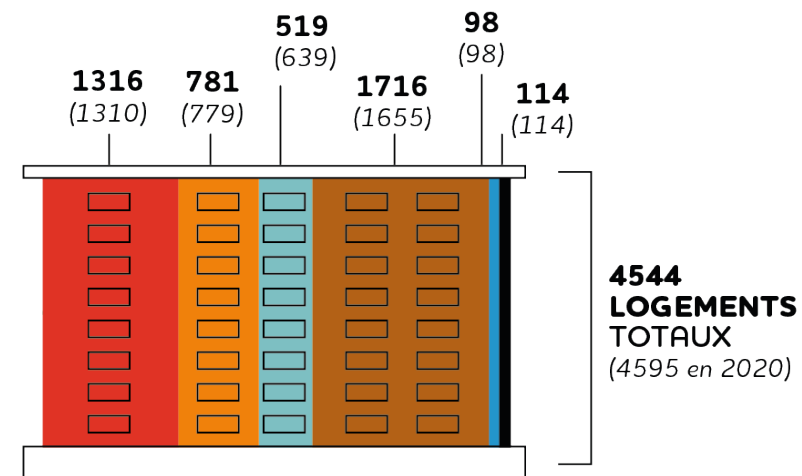
- **6 cités universitaires Crous** : 1 316 logements
- **5 résidences Crous** : 781 logements
- **3 résidences des bailleurs sociaux** : 519 logements
- **6 Foyers des jeunes travailleurs (FJT)** : 98 logements (30%)
- **6 internats** : 475 lits pour les post-bac
- **1 foyer** : 114 chambres
- **11 résidences services** : 1 655 logements

67 % dans des logements dédiés à vocation sociale

33 %

### L'offre de logements spécifiques en 2020 et en 2024

(Source : Recensement des résidences Orléans Métropole et Topos. ©Topos)



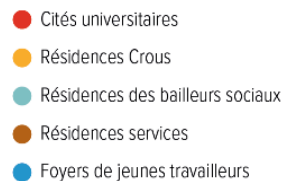
## Localisation et évolution

- Réorientation de 142 logements en résidence de bailleurs sociaux.
- Les premières livraisons sur Carmes Madeleine en 2024 : Stud'Madeleine, résidence service, 34 logements.
- Pas d'évolution majeure dans la répartition des logements sur le territoire métropolitain.

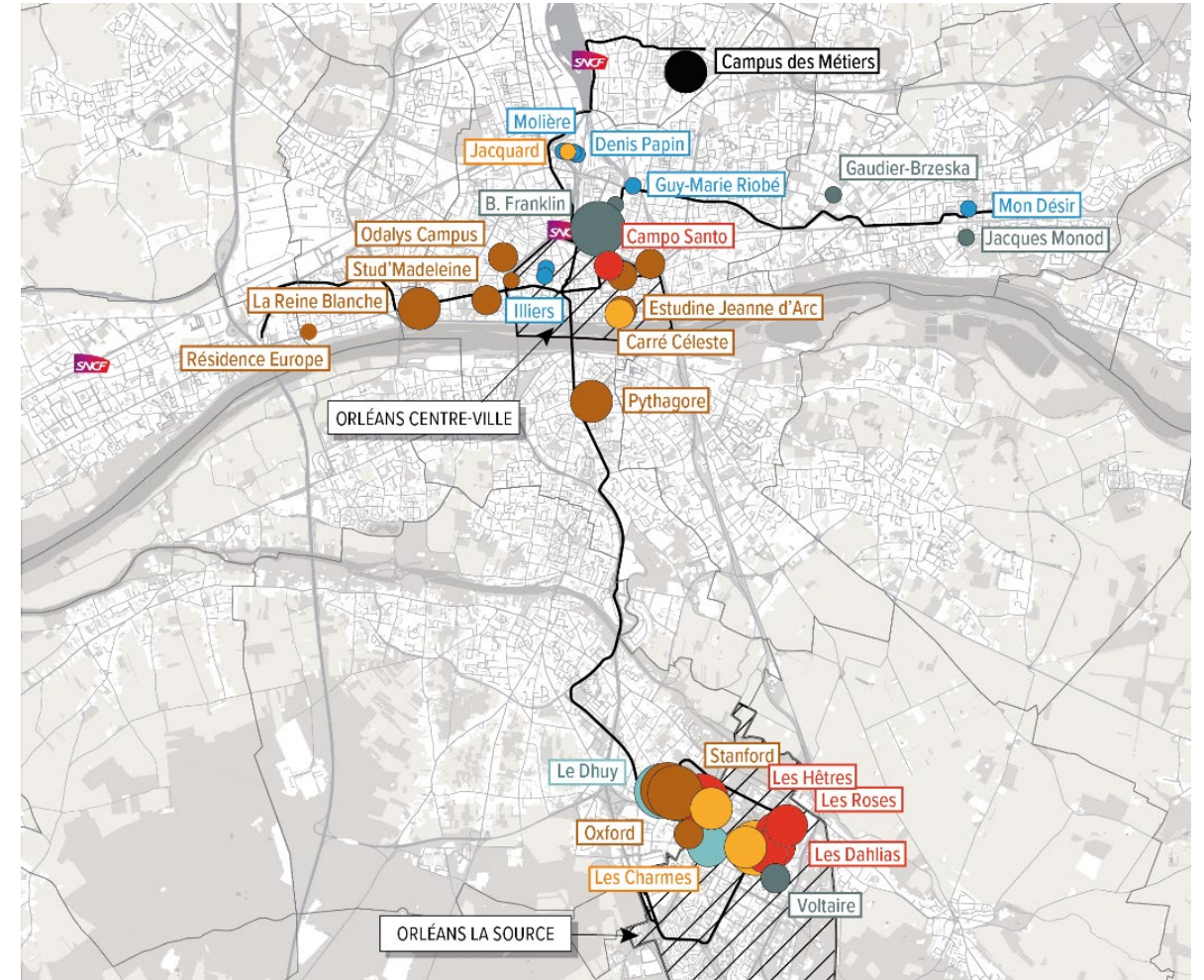
#### NOMBRE DE LITS OU PLACES



#### TYPE D'ÉTABLISSEMENT



#### FOND DE CARTE

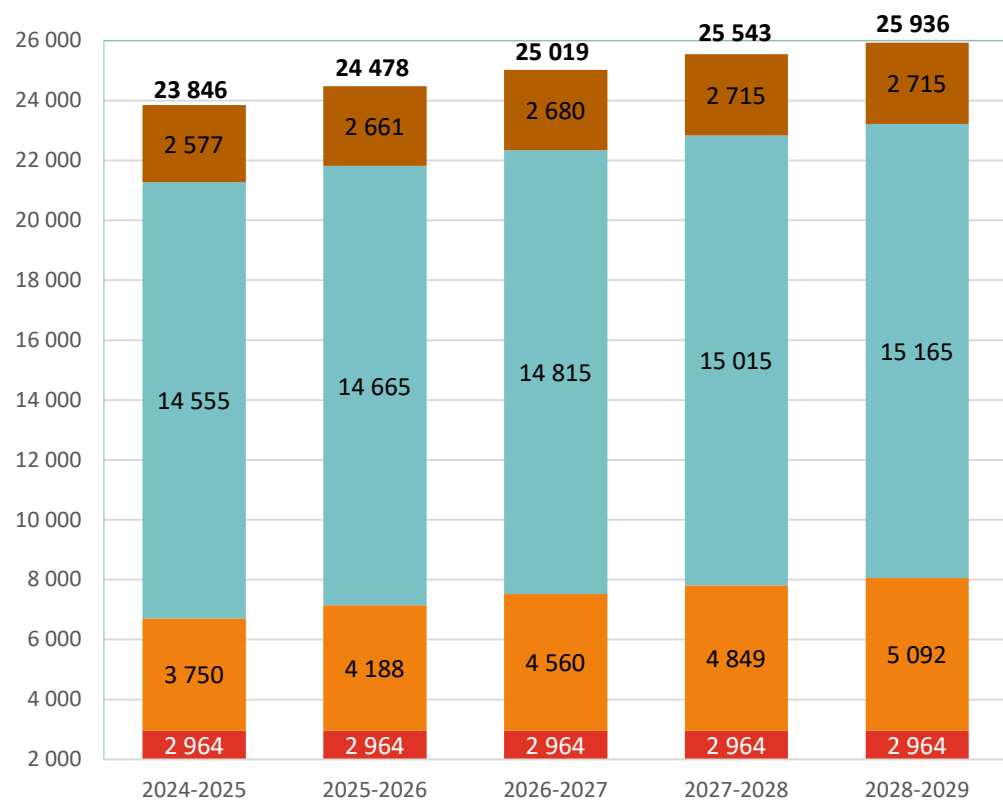


Sources : recensement des logements dédiés Orléans Métropole et Topos 2024 - Occsol 2020 et BD Topo IGN 2023.  
 Traitement et exploitation de données : Topos - 2024.

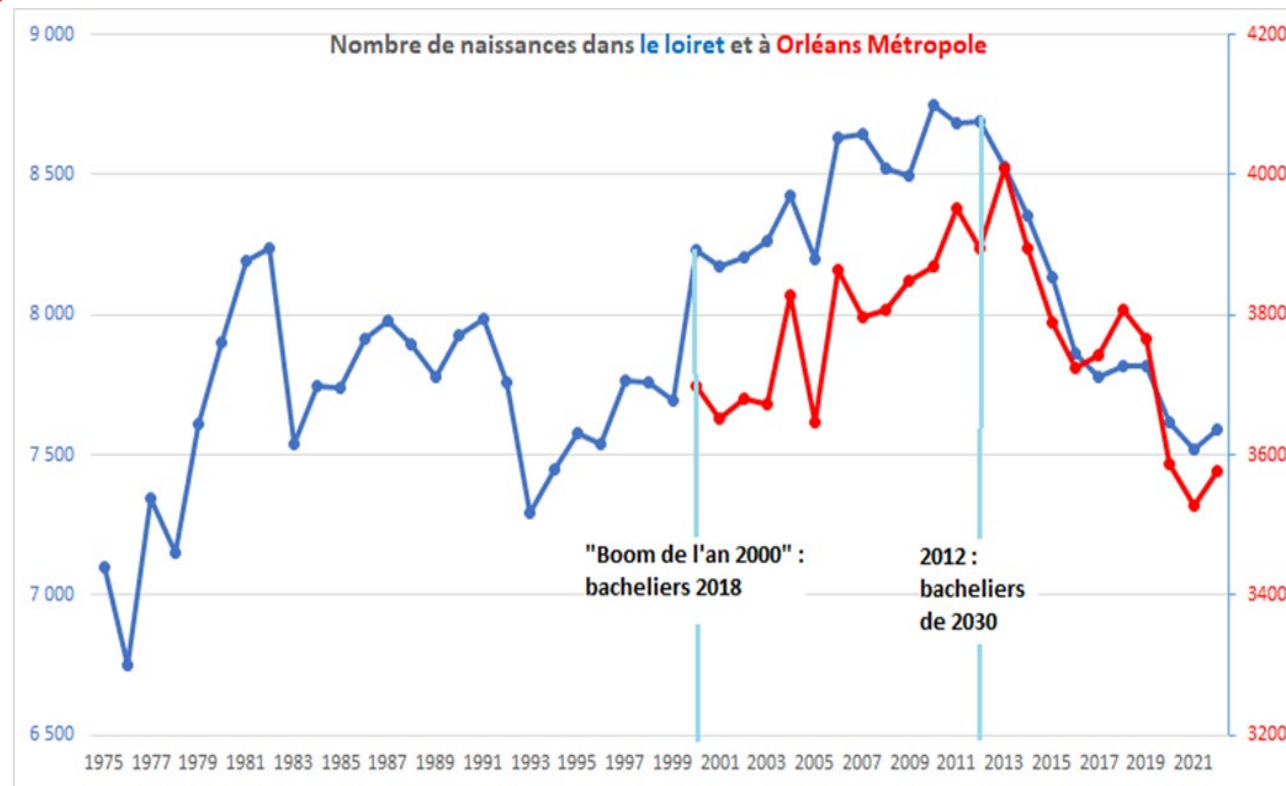
## ...des effectifs

Perspectives d'évolution des effectifs jusqu'à la rentrée 2028

2023-2028  
+ 3 000  
étudiants



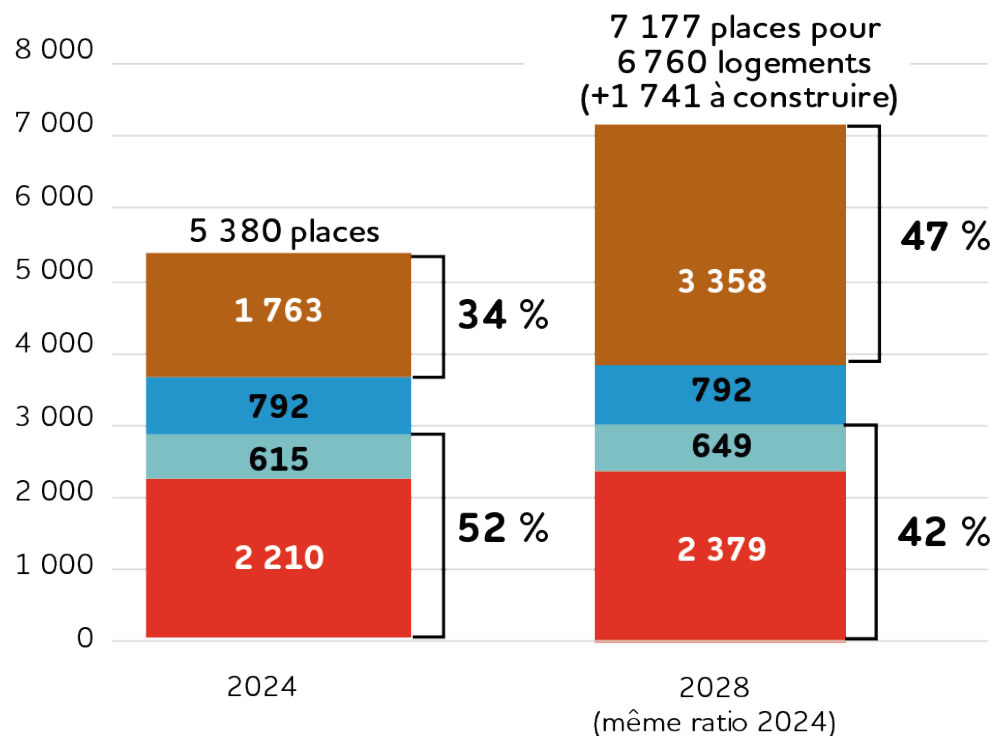
■ Lycée ■ Écoles ■ Université ■ CFA



Source : Insee série chronologique naissances domiciliées depuis 1975, traitement Topos, 2024.

## ...de l'offre de logements dédiés

Évolution du nombre de places disponibles



Ratio places dédiées au global :

2023 : **4,3** étudiants /pl.  
 2028 : **3,61** étudiants /pl.

Mais en « social » :

2023 : **8,1** étudiants /pl.  
 2028 : **8,6** étudiants /pl.

- Cités U - résidences Crous
- FJT, internats, foyers
- résidences bailleurs sociaux
- Les résidences services

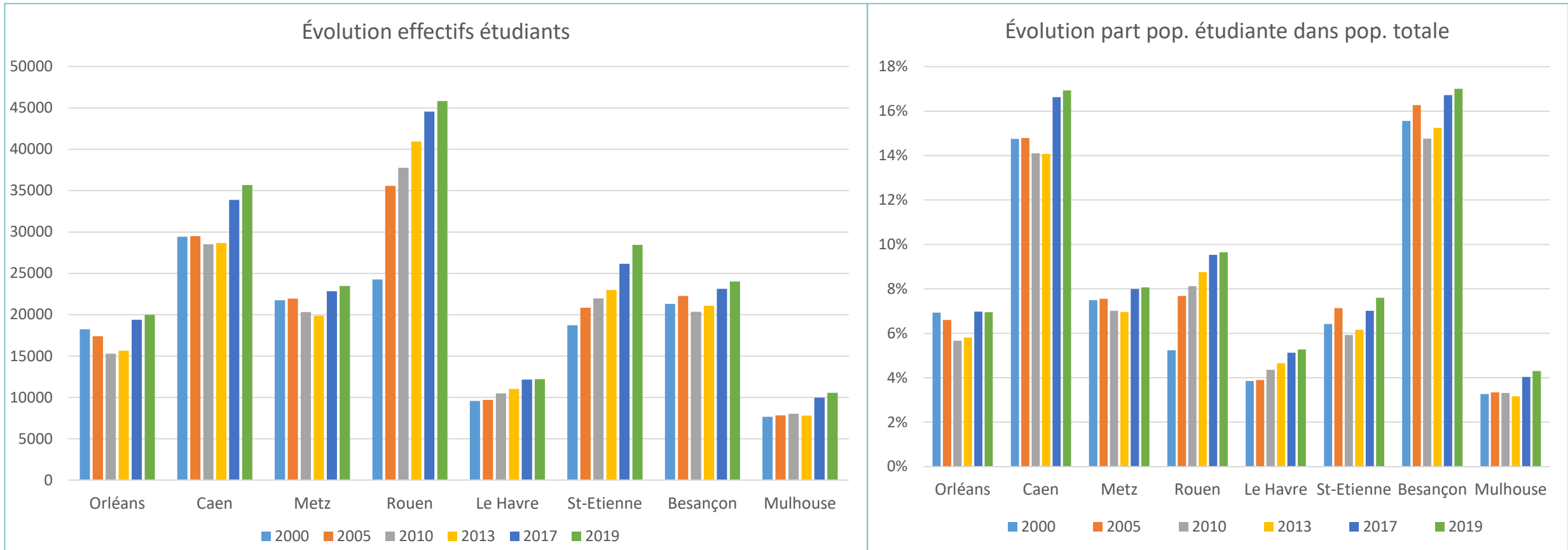


## **Témoignage de Alexis ALAMEL,**

enseignant-chercheur en géographie au campus des transitions de Caen – Sciences Po Rennes,  
membre de la commission scientifique de labellisation des OTLE

# ÉVOLUTION DÉMOGRAPHIQUE MULTI-ÉCHELLE DES EFFECTIFS ÉTUDIANTS

- Évolution population française entre 1999 et 2024 = **+13,1 %**
- Évolution population étudiante entre 1999 et 2024 = **+39 %**



Source: A. Alamel, 2025 (à partir des données INSEE et Atlas Régionaux –MESRI)

**CAMPUS** · ENSEIGNEMENT SUPÉRIEUR

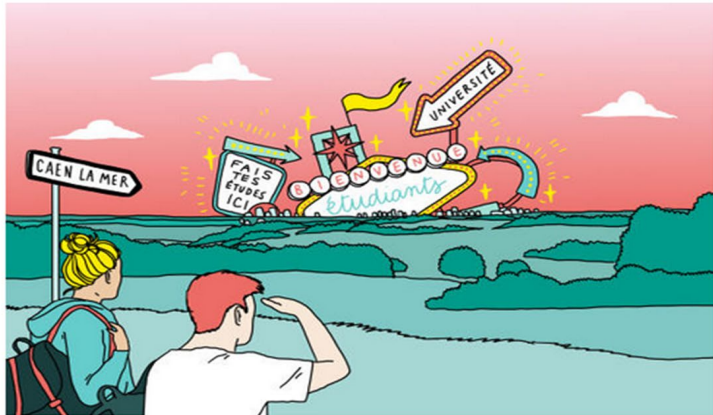
## « Les territoires vont se piquer les jeunes » : comment les villes moyennes tentent d'attirer les étudiants

Caen la mer, Metz ou encore Saint-Etienne lancent des campagnes pour attirer et retenir les étudiants, cibles de choix pour répondre aux enjeux démographiques et économiques.

Par Séverin Graveleau (envoyé spécial à Caen (Calvados))  
 Publié le 12 septembre 2023 à 06h30, modifié hier à 09h06 · Lecture 6 min.

Ajouter à vos sélections

Article réservé aux abonnés



Source: A. Alamel, 2022



## L'étudiant

### Classement des meilleures villes étudiantes 2024

MÉTHODOLOGIE ET ARTICLES ↓

Par : La rédaction de L'Étudiant  
 Publié le 03.07.2024

#### 47 lauréats

Rang	Lauréats	Note
<input type="checkbox"/> Afficher le comparateur des lauréats classés		
1	Montpellier	99/121
2	Rennes	94/121
3	Caen	90/121
3	Toulouse	90/121
5	Grenoble	87/121
6	Angers	85/121
6	Besançon	85/121
6	Lyon	85/121
6	Strasbourg	85/121
10	Nantes	84/121
11	Nancy	83/121
11	Orléans	83/121

# QUAND LES ÉTUDIANTS REVIENNENT EN (CENTRE-) VILLE

## A Lyon, le futur campus de l'emlyon, paquebot gigantesque, est prêt à accoster

REPORTAGE – Après deux ans de travaux, l'école de commerce lyonnaise a officiellement récupéré les clés de son nouveau campus rhodanien ce mardi 5 décembre. Visite guidée de cet immense vaisseau de 30 000 m<sup>2</sup>.



MARION PERROUD · 6 DÉCEMBRE 2023 À 15H27 · MODIFIÉ LE 23 DÉCEMBRE À 16H27

## Perpignan : Une rentrée sous le signe de la nouveauté pour les 1 500 étudiants du campus Mailly

Des officiels se sont exprimés en marge de la première journée d'accueil des étudiants du nouveau Campus Mailly avant une dernière phase de travaux prévue d'ici la rentrée 2023.



Les étudiants du centre-ville ont été à découvrir des services proposés par la vie étudiante. (©Aurélien Marchand/Actu Perpignan)

Par **Aurélien Marchand**

Publié le 6 oct. 2022 à 17h43

## Faculté de droit en centre-ville d'Orléans : la livraison finale est désormais prévue en 2027

Initialement prévu en 2025, reporté une première fois en 2026, le transfert de la faculté de droit d'Orléans sur le site de l'ancien hôpital, porte Madeleine, n'aura finalement pas lieu avant 2027. La construction du bâtiment d'enseignement a pris du retard en raison d'appels d'offres infructueux.

Orléans

De **Patricia Pourrez**

Vendredi 22 novembre 2024 à 6:09

Par **ici Orléans**



Le nouveau bâtiment enseignement est prévu derrière l'ancien hôpital © Radio France - Patricia Pourrez



# LOGGER LES ÉTUDIANTS SUR SON TERRITOIRE ET PROCESSUS DE STUDENTIFICATION

- Quand les plans nationaux de construction de logement pour étudiants ne suffisent plus
- Pour une meilleure prise en compte des motivations résidentielles des étudiants
- Processus de studentification et dépendance à la présence résidentielle estudiantine



Source: A. Alamel, 2022

## L'EXEMPLE DE LA MÉTROPOLE LYONNAISE :

La Métropole de Lyon porte une stratégie locale dédiée aux universités au nom de ses compétences en matière de développement économique, d'emploi et d'urbanisme.

**2010** : adoption d'un schéma de développement universitaire (SDU), le fruit d'une démarche partenariale unique en France.  
Le SDU occupe une place centrale dans la définition de la politique locale de logement étudiant.

**2011** : construction d'une gouvernance du logement social étudiant (Ulyon, rectorat, conseil régional ARA, Métropole, villes, Crous et autres bailleurs sociaux).

**2023** : adoption du second SDU.

Seine-et-Marne

### **Avon : la maire en grève de la faim contre le projet de résidence étudiante de Fontainebleau**

Nouvel épisode de tension entre Avon et sa voisine, Fontainebleau. Mobilisée contre le projet de la ville impériale de réaliser une résidence étudiante sur un terrain limitrophe, la maire (LR), Marie-Charlotte Nouhaud, a annoncé mardi entamer une grève de la faim.

Par **Thomas Segissement**

Le 19 janvier 2024 à 18h17

RETROUVEZ L'ENSEMBLE  
DE NOS PUBLICATIONS  
SUR NOTRE SITE :  
<https://www.topos-urba.org>  
ET **PROCHAINEMENT**  
L'ENSEMBLE DU DIAGNOSTIC  
RÉALISÉ !





MERCI POUR VOTRE ATTENTION !

